

คู่มือ

การปลูกหญ้าอะตราตัม  
ของฟาร์มกวางมหาวิทยาลัยรามคำแหง

จัดทำโดย

คณะกรรมการจัดการความรู้ สถาบันวิจัยสัตว์ในภูมิภาคเขตร้อน

มหาวิทยาลัยรามคำแหง

## คำนำ

ตามที่ มหาวิทยาลัยรามคำแหง มอบหมายให้สถาบันวิจัยสัตว์ในภูมิภาคเขตร้อน ดำเนินการ “โครงการจัดทำฟาร์มกวาง” มหาวิทยาลัยรามคำแหง จังหวัดสุโขทัย ตั้งแต่ปี พ.ศ. ๒๕๔๕ จนมาถึงปัจจุบัน ฟาร์มกวางมีปริมาณกวางเพิ่มจำนวนมากขึ้น ทางสถาบันวิจัยสัตว์ในภูมิภาคเขตร้อน จึงมีแนวคิดว่าการปลูกพืชอาหารสัตว์ จะเป็นอีกแนวทางที่จะดำเนินการควบคู่ไปกับการจัดทำโครงการจัดทำฟาร์มกวาง จึงได้นำหญ้าอะตราตัมมาปลูกเพื่อใช้เลี้ยงกวาง และเพื่อให้เป็นรูปธรรม จึงได้จัดทำคู่มือการปลูกหญ้าอะตราตัมของฟาร์มกวางมหาวิทยาลัยรามคำแหง ได้กำหนดแนวทางการพัฒนาบุคลากรของหน่วยงานขึ้น โดยมุ่งหวังให้บุคลากรของหน่วยงาน สามารถสร้างสมรรถนะในการปฏิบัติงานให้สอดคล้องกับแนวทางที่หน่วยงานต้องการ และเกิดประสิทธิภาพตามสายงานที่ปฏิบัติหน้าที่ อีกทั้งคาดหวังว่าบุคลากรในหน่วยงานจะสามารถปฏิบัติงานทดแทนกันได้ ซึ่งเป็นคู่มือสำคัญที่จะให้บุคลากรในหน่วยงานสามารถปฏิบัติงานได้อย่างถูกต้อง ไปในทิศทางเดียวกัน สามารถนำไปใช้งานได้จริง และยังสามารถนำไปประกอบการประเมินผลการปฏิบัติงานได้อีกด้วย



อาจารย์ยิ่งยง เมฆลอย

ประธานคณะกรรมการจัดการความรู้สถาบันวิจัยสัตว์ในภูมิภาคเขตร้อน

ผู้อำนวยการสถาบันวิจัยสัตว์ในภูมิภาคเขตร้อน

## สารบัญ

	หน้า
หญ้าอะตราตัม	1
ช่วงเวลาปลูก	1
การเตรียมดินปลูก	1
การจัดการเมล็ดพันธุ์หญ้าอะตราตัม	2
วิธีการปลูกหญ้าอะตราตัม	3
การใส่ปุ๋ยหญ้าอะตราตัม	4
การให้น้ำหญ้าอะตราตัม	4
การเก็บเกี่ยวหญ้าอะตราตัม	5

## หญ้าอะตราตัม

หญ้าอะตราตัม มีชื่อเรียกอีกอย่างหนึ่งว่า หญ้าอุบลพาสพาลัม เป็นหญ้าที่ปรับตัวและเจริญเติบโตได้ดีในดินที่มีความอุดมสมบูรณ์ต่ำ และทนต่อสภาพน้ำท่วมขัง แต่ไม่ทนสภาพที่แห้งแล้งยาวนาน แต่ก็ไม่ตาย จะขึ้นอีกเมื่อมีน้ำ ลักษณะมีใบดก สีเขียวสดเป็นมัน ลำต้นตั้งเป็นกอ คล้ายต้นตะไคร้ มีระบบรากฝอยที่แน่นหนา ถ้าไม่ตัดต้นจะสูงถึง 2 เมตร แต่ละกอมีหน่อประมาณ 25-30 หน่อ แผ่นใบยาว 50 เซนติเมตร กว้าง 3-4 เซนติเมตร ใบไม่มีขน แต่กาบใบมีขนเล็กน้อย เมื่ออายุมากขอบใบจะคม การขยายพันธุ์ได้ทั้งเมล็ดและหน่อพันธุ์ ที่ฟาร์มกวางนิยมนำขยายพันธุ์ด้วยเมล็ด ส่วนหน่อจะเป็นการปลูกซ่อมในแปลงส่วนที่งอกน้อย



ลักษณะต้นหญ้าอะตราตัม

## ช่วงเวลาปลูก

ช่วงเวลาปลูกที่เหมาะสม ควรปลูกในช่วงต้นฤดูฝน ประมาณเดือนพฤษภาคม - เดือนกรกฎาคม เพราะจะทำให้เมล็ดเจริญเติบโตได้ดี หากเลยไปจากช่วงเวลานี้จะเป็นช่วงที่หญ้าอะตราตัมเริ่มออกดอก และติดเมล็ดทำให้การเจริญเติบโตของต้นหญ้าอะตราตัมทางด้านลำต้นและใบไม่สวย

## การเตรียมดินปลูก

ไถบุกเบิกครั้งแรกเพื่อกลับหน้าดินและเป็นการกำจัดวัชพืชเป็นด้วยในตัว ก่อนช่วงต้นฤดูฝนประมาณต้นเดือนเมษายน โดยไถลึกประมาณ 30 เซนติเมตร และปล่อยทิ้งไว้ประมาณ 2 สัปดาห์ หลังจากนั้นนำมูลกวางที่ผ่านการหมักแล้วโรยในแปลง แล้วไถพรวนอีก 2 ครั้ง เพื่อปรับสภาพแปลงให้มีความสม่ำเสมอ ทั้งให้ดินละเอียดร่วนซุย พร้อมคลุกเคล้าดินในแปลงให้เข้ากับมูลกวางหมัก





ไถบุกเบิกเตรียมดินปลุกหญ้าอะตราตัม



ไถพรวนอีก 2 ครั้ง เพื่อให้ดินร่วนซุยเตรียมดินปลุกหญ้าอะตราตัม

### การจัดการเมล็ดพันธุ์หญ้าอะตราตัม

เมล็ดหญ้าอะตราตัมมีจำหน่ายทั่วไป

- ศูนย์วิจัยอาหารสัตว์และสถานีอาหารสัตว์ทั่วประเทศ
  - คุณปวีณพร บุญฟู 12/2 หมู่ 3 ตำบลเกาะตะเภา อำเภอบ้านตาก จังหวัดตาก โทร.092-6329187
  - ไร่วิทยา 183 หมู่ 5 ตำบลโจดหนองแก อำเภอฟล จังหวัดขอนแก่น โทร. 087-2408895
- โดยราคาหญ้าอะตราตัมจะอยู่ประมาณกิโลกรัมละ 250- 300 บาท

### วิธีการปลูกหญ้าอะตราตัม

1. ปลูกเป็นแถว โดยใช้ไม้ปักลงดินให้เป็นหลุมลึกประมาณ 2 เซนติเมตร
2. แล้วหยอดเมล็ดพันธุ์อะตราตัมลงหลุมประมาณ 7-8 เมล็ด แล้วกลบด้วยดินเล็กน้อย
3. เว้นระยะระหว่างหลุม และระหว่างแถวประมาณ 50 เซนติเมตร
4. ดินที่ใช้ปลูกต้องมีความชื้นอยู่ในระดับที่เหมาะสม
5. ใช้เมล็ดพันธุ์อัตรา 1-2 กิโลกรัมต่อไร่



ไม้ปักลงดินให้เป็นหลุมลึกประมาณ 2 เซนติเมตร



หยอดเมล็ดพันธุ์อะตราตัมลงหลุม



การใส่ปุ๋ยหน้าอะตราตัม  
 หว่านปุ๋ยมูลกวางหมักหลังปลูก 2 สัปดาห์ ให้ทั่วแปลง และรดน้ำ



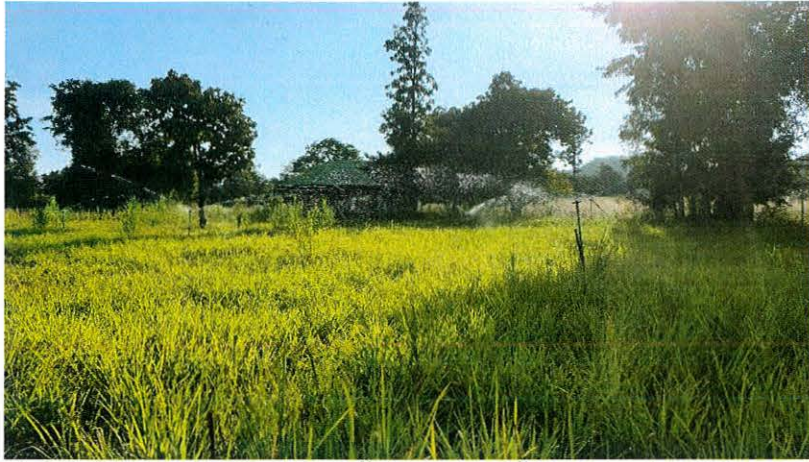
การใส่ปุ๋ยหน้าอะตราตัม



หน้าอะตราตัมเริ่มงอก

การให้น้ำหน้าอะตราตัม

ควรมีการให้น้ำอย่างสม่ำเสมอเพื่อรักษาความชื้นของดินไว้ ซึ่งจะทางฟาร์มใช้ระบบสปริงเกอร์รด ทุก ๆ 4-5 วัน กรณีไม่มีฝนตก



การให้น้ำหญ้าอะตราตัม

### การเก็บเกี่ยวหญ้าอะตราตัม

1. เริ่มตัดครั้งแรกเมื่อหญ้าอายุประมาณ 60 วัน หลังปลูก
2. ครั้งต่อไปจะตัดได้ทุก ๆ 30-40 วัน
3. โดยตัดสูงจากพื้นดินประมาณ 5- 10 เซนติเมตร



การตัดและเก็บเกี่ยวหญ้าอะตราตัม





มัดเป็นก้อนๆ พร้อมนำไปให้กวาง



หญ้าอะตราตี้อายุ 30-40 วันที่เหมาะสำหรับตัด